



Unione Europea



Istituto Comprensivo "B. Telesio"



MIUR

## Istituto Comprensivo Statale "B. TELESIO"

PLESSI - SEC. I GRADO: E. Montalbetti – PRIMARIA: B. Telesio - Ciraoło - INFANZIA: Modena -S. Giorgio

Via Modena S. Sperato n. 1 – 89133 REGGIO CALABRIA – Tel.: 0965/685016 – Fax: 0965/672118

e-mail: [rcic84200v@istruzione.it](mailto:rcic84200v@istruzione.it) - pec: [rcic84200v@pec.istruzione.it](mailto:rcic84200v@pec.istruzione.it) - Sito web: <http://www.ictelesiomontalbettirc.edu.it>

C.F: 92066590800 - C.M.: RCIC84200V

### CIRCOLARE N° 14

Reggio Calabria 16/09/2021

Al personale docente e ATA

Alle famiglie degli alunni e degli studenti

Agli alunni e agli studenti

Scuola SEC I grado

All'Albo-Al sito web

p.c. Al Direttore SGA

#### **OGGETTO: Indicazioni per il corretto l'avvio in sicurezza a.s. 2021/22- scuola secondaria**

**Si comunicano di seguito una serie di rigorose informazioni e indicazioni di cui si raccomanda uno scrupoloso rispetto indispensabile per l'avvio in sicurezza di quest' anno scolastico.**

- Prendere visione con attenzione delle misure di sicurezza e dei vademecum pubblicati nell'apposita area del sito ;
- Tutti gli alunni sono tenuti a frequentare le lezioni calzando i dispositivi di protezione personale sempre, sia in situazioni di staticità che in movimento, la mascherina sarà fornita periodicamente dalla scuola in base alle forniture del Ministero;
- All'interno dell'edificio tutti sono tenuti a a mantenere la destra in ogni senso di marcia ed a seguire rigorosamente i percorsi tracciati sul pavimento. Non si potranno creare affollamenti e/o assembramenti sia nella ricreazione che nelle aree comuni. Durante la ricreazione sarà consentito rimuovere la mascherina solo per il breve periodo del consumo della colazione.
- I servizi igienici, fuori dell'orario della ricreazione, potranno essere utilizzati solo in caso di effettiva necessità , si dovranno rispettare i turni d'ingresso e di utilizzo con il mantenimento del prescritto distanziamento fisico, i collaboratori scolastici vigileranno ed interverranno in caso di necessità. I docenti avranno cura di annotare sul registro di classe ogni uscita fuori orario degli alunni .
- Gli alunni dovranno, sempre, mantenere le mani pulite e sanificate utilizzando gli appositi dispenser di gel a base alcolica senza necessità di risciacquo, dispenser presenti sia negli spazi comuni che in ogni singola classe.
- In bagno troveranno sempre a disposizione il sapone liquido con il quale lavare le mani in caso di utilizzo dei servizi igienici
- I genitori sono pregati vivamente di assicurare quotidianamente tutto l'occorrente nello zaino scolastico dei propri figli, non sarà ammessa alcuna circolazione di materiale didattico o altro tra gli alunni, anche della stessa classe.
- Gli alunni, all'ingresso, si porteranno in aula seguendo i percorsi indicati al posizionamento della propria aula e riportati nella allegata piantina. Gli ingressi saranno diversificati così come gli orari che diventeranno TURNI DI INGRESSO. Al termine delle lezioni e secondo l'orario previsto gli alunni saranno accompagnati alla prevista uscita ( la stessa dell'ingresso) dal docente di classe ed in distanziamento, TURNI IN USCITA. In nessun caso e per nessun

- I genitori sia in accompagnamento che in attesa dovranno utilizzare la mascherina e mantenere il previsto distanziamento fisico, in caso di assembramenti la scuola, necessariamente, dovrà avvisare le Forze dell'Ordine. Sarebbe opportuno fissare dei luoghi e degli appuntamenti con i propri figli dove ritrovarsi all'uscita.
- Per ciascun alunno dovrà essere, prima dell'inizio dell'anno scolastico, rilasciata apposita autodichiarazione da parte dei genitori e presentata a scuola, chi ha più bambini necessita una certificazione per singolo bambino; Si raccomanda di seguire scrupolosamente quanto dichiarato nella richiamata certificazione.
- Eventuali uscite fuori orario saranno consentite solo in presenza di un genitore o suo delegato. Si raccomanda di compilare l'apposita modulistica per le deleghe e/o le uscite autonome.

## TEMPO SCUOLA

L'orario della scuola secondaria di I grado è così articolato:

**Classi a tempo normale :** dal lunedì al venerdì ore 8.00–13.30

**Classi a tempo prolungato :** lunedì, mercoledì, giovedì, venerdì ore 8.00 – 13.30  
martedì ore 8.00 – 16.00

**Classi ad indirizzo sperimentale :** dal lunedì al venerdì ore 8.00–13.30 1 volta alla settimana 8.30 - 14.30

**PER LA PRIMA SETTIMANA DI SCUOLA L'ORARIO PER TUTTE LE CLASSI, ANCHE QUELLE SPERIMENTALI ED A TEMPO PIENO SARA' 8.00 – 13.30**

**Il primo giorno di scuola (20/09/2021) le classi prime entreranno alle ore 8.30**

**Si ricorda che, per evitare assembramenti, le entrate e le uscite saranno scaglionate con intervalli di 10 minuti, come da planimetrie allegate. Ogni genitore avrà cura di visionare la classe del proprio figlio ed il relativo orario di entrata/uscita cui attenersi scrupolosamente.**

## ACCOGLIENZA ALUNNI CLASSI PRIME

IL PRIMO GIORNO ai cancelli saranno presenti i Collaboratori scolastici ed alcune insegnanti che chiameranno i bambini per ordine alfabetico e per sezione, i docenti li accompagneranno nelle loro classi. E' assolutamente vietato l'ingresso nel cortile e nell'edificio scolastico ai genitori e/o accompagnatori. All'uscita saranno riaccompagnati dai docenti, in fila distanziata, nelle uscite segnate in piantina secondo la sezione.

DURANTE L'ANNO SCOLASTICO i cancelli saranno inderogabilmente chiusi alle ore 08,20 e riaperto alle ore 12,50, nell'interesse e per la sicurezza di tutti non saranno ammesse eccezioni. Solo i casi di fragilità certificata potranno prendere accordi particolari con i referenti di plesso.

Si invitano le SS.LL. ad una frequente e regolare consultazione dei materiali pubblicati sul sito istituzionale che potrebbero subire modifiche nel corso dell'anno scolastico in base alle novità normative che dovessero essere adottate.

Si allegano

- Planimetrie per le entrate scaglionate
- Vademecum genitori
- Modello Autodichiarazione inizio anno
- Modello deleghe al ritiro alunni e uscita autonoma

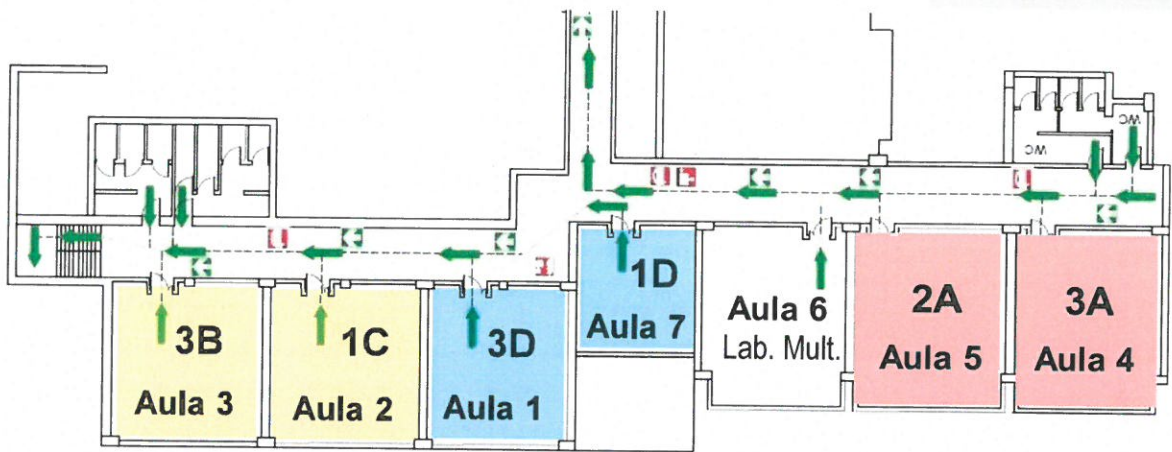
IL DIRIGENTE SCOLASTICO  
**Marisa G. Maisano**



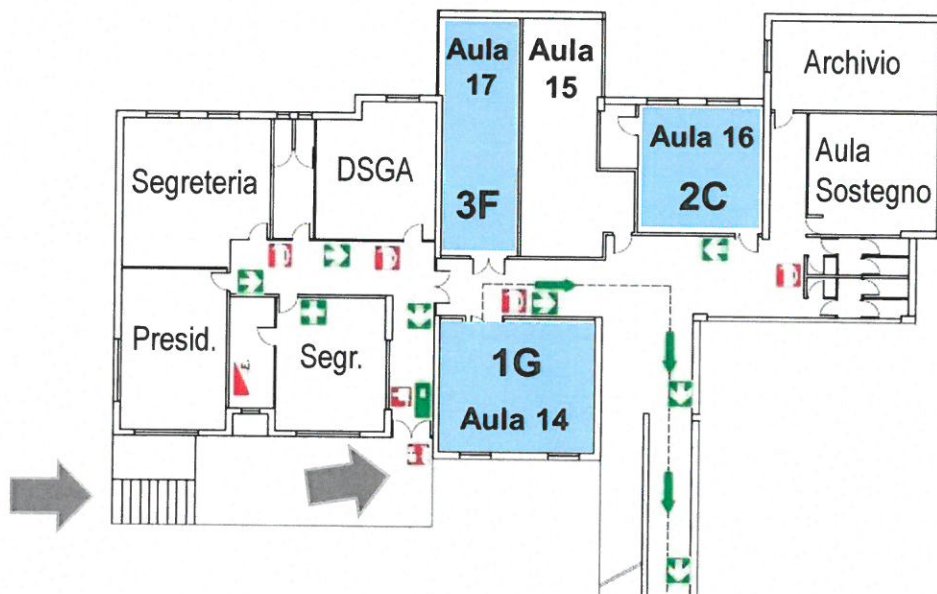
Scuola Secondaria di I grado «E. Montalbetti»  
**INGRESSO – USCITA DELLE CLASSI**  
 a. s. 2021-2022

1

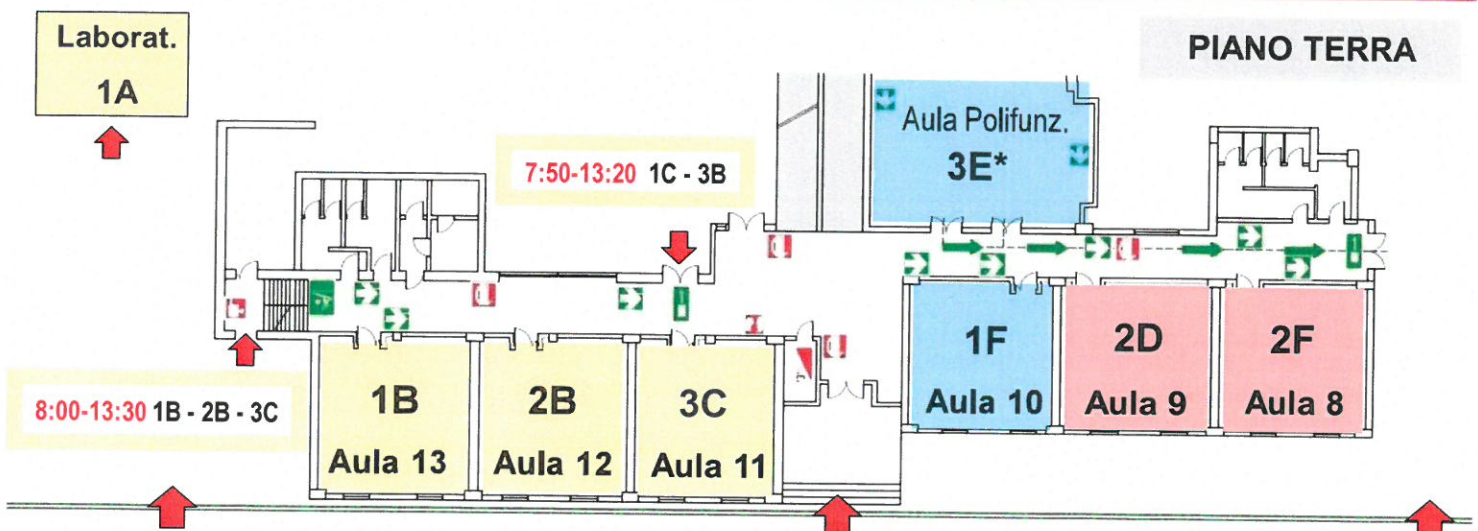
**PIANO PRIMO**



**PIANO RIALZATO**



**PIANO TERRA**



Ingresso CANCELLO SEGRETERIA

Ingresso CENTRALE

Ingresso PALESTRA

**7:50-13:20** 1A - 1C - 3B  
**8:00-13:30** 1B - 2B - 3C

**7:50-13:20** 1D - 3D - 3F - 2C  
**8:00-13:30** 1F - 3E\* - 1G

**7:50-13:20** 2A - 3A  
**8:00-13:30** 2D - 2F

\*3E=BUS

16/09/2021



*Unione Europea*



*Istituto Comprensivo "B. Telesio"*



*MIUR*

## **Istituto Comprensivo Statale "B. TELESIO"**

PLESSI - **SEC. I GRADO:** E. Montalbetti – **PRIMARIA:** B. Telesio - Ciraoio - **INFANZIA:** Modena -S. Giorgio  
Via Modena S. Sperato n. 1 – 89133 REGGIO CALABRIA – **Tel.: 0965/685016 – Fax: 0965/672118**  
e-mail: [rcic84200v@istruzione.it](mailto:rcic84200v@istruzione.it) - pec: [rcic84200v@pec.istruzione.it](mailto:rcic84200v@pec.istruzione.it) - Sito web: <http://www.ictelesiomontalbettirc.edu.it>  
C.F: 92066590800 - C.M.: RCIC84200V

### **Vademecum delle regole anti-COVID per le famiglie e per gli alunni e le alunne, gli studenti e le studentesse**

#### **dell'Istituto Comprensivo Telesio**

**A.S. 2021-22**

#### **Indicazioni generali di sicurezza:**

#### **Per accedere ai locali scolastici occorre esibire la certificazione verde GREEN PASS**

#### **Se tuo figlio non è in buona salute non può andare a scuola .**

Pertanto dovrai tenerlo a casa se:

1. la temperatura rilevata la mattina è uguale o superiore a 37.5°C;
2. presenta sintomi respiratori (tosse con o senza difficoltà respiratoria, mal di gola o rinite, naso che cola) e/o sintomi di malessere generale (dolori muscolari/articolari, dolore toracico, cefalea) e/o sintomi dell'apparato gastroenterico (diarrea, vomito o dolori addominali) e/o congiuntivite e/o manifestazioni cutanee anomale;
3. è stato a contatto con un caso COVID positivo nei 14 giorni precedenti;
4. è in isolamento domiciliare o quarantena negli ultimi 14 giorni.

**E' fondamentale avvisare il pediatra di famiglia dei sintomi, in modo che possa indicarti come procedere.**

**Si raccomanda di presentare al più presto il modello delega indicando, quali altre persone contattare.**

**È assolutamente necessario che genitori e alunni osservino le seguenti regole i genitori dovranno osservare la seguente routine quotidiana prima e dopo la scuola:**

- I genitori devono impegnarsi a rispettare rigorosamente gli orari indicati per l'entrata e l'uscita, evi0'tando di arrivare a scuola in ritardo.
- stabilire con esattezza le cose da mettere nello zaino e controllare in particolare che non manchi il gel disinfettante, una mascherina di ricambio e un contenitore per la mascherina che indossa, nel caso debba riporla momentaneamente.
- Fornire sempre una scorta di fazzoletti di carta e/ o salviettine igienizzanti e ricordare che dopo l'uso dovrà buttare negli appositi cestini;

- Fornire bottigliette d'acqua o borracce personalizzate o con il nome in modo che lui sia sicuro di riconoscerle sempre.
- Spiegare al proprio figlio che deve disinfettare le mani all'ingresso e subito dopo essere uscito dai servizi igienici prima di tornare in classe.
- Se il proprio figlio si reca a scuola autonomamente raccomandare di mantenere le distanze di sicurezza;
- Qualora i genitori accompagnino il proprio figlio alla stessa ora, si avrà cura di attendere il turno rispettando le distanze.
- Non è ammesso l'ingresso a scuola dei genitori, salvo casi particolari che verranno opportunamente segnalati al referente di plesso.
  - In ogni singolo plesso scolastico sono predisposti percorsi di entrata/uscita. Le piantine per ogni singola classe di ogni plesso, che saranno anche affisse all'entrata e nelle diverse aule.
- In caso di dimenticanza di materiale scolastico o altri effetti personali i genitori sono pregati di non recarsi a scuola al fine di evitare occasioni di contatto.
- In caso di dimenticanza della merenda e/o acqua sono pregati di non recarsi a scuola: i bambini e i ragazzi saranno assistiti dal personale.
- quando torna a casa insegnargli a lavarsi subito le mani e dove riporre la mascherina seconda che sia monouso o lavabile.

**Durante le lezioni è assolutamente necessario che gli alunni osservino le seguenti regole:**

- usare sempre la mascherina (per i bambini dai 6 anni, durante gli spostamenti e quando non si può tenere la distanza interpersonale di almeno 1 metro);
- seguire i percorsi opportunamente indicati dal personale scolastico e/o dalla segnaletica apposta sul pavimento;
- lavare le mani con acqua e sapone e/o fare uso del gel;
- **starnutiscano o tossiscano in fazzoletti di carta usa e getta (dotazione a cura della famiglia);**
- non toccare con le mani bocca, naso e occhi;
- Il materiale didattico di ogni classe (inclusi i giochi della scuola dell'infanzia) non potrà essere condiviso con altre classi/sezioni. I giochi dell'infanzia utilizzati saranno igienizzati quotidianamente;
- Gli alunni/studenti non possono condividere il proprio materiale scolastico con compagni;
- Sarà effettuato un ricambio dell'aria almeno ogni ora, anche nelle scuole dell'infanzia, e

ogni qualvolta sia ritenuto necessario, in base agli eventi;

- I docenti, ogni qualvolta sia possibile e nel pieno rispetto della loro autonomia didattica, favoriranno momenti di lezione all'aperto;
- Al fine di limitare assembramenti, l'accesso ai bagni sarà consentito anche durante l'orario di lezione, con la necessaria ragionevolezza nelle richieste;
- Gli alunni/studenti devono lavarsi bene le mani ogni volta che si recano ai servizi igienici. In ogni bagno è affisso un cartello con le istruzioni per il corretto lavaggio delle mani;
- In ogni aula e negli spazi comuni è disponibile un dispenser con gel disinfettante, sebbene sia consigliabile che ogni bambino abbia il proprio nello zaino;
- Anche per l'accesso ai bagni e agli altri spazi comuni è previsto l'uso della mascherina, per gli alunni dai sei anni in su;
- Nella scuola primaria e secondaria l'intervallo sarà effettuato nella propria aula, nella quale gli alunni potranno consumare la merenda, rigorosamente personale. Non è ammesso alcuno scambio di cibi o bevande. Durante gli intervalli, ordinatamente e seguendo le indicazioni dei collaboratori scolastici, gli alunni potranno recarsi al bagno;
- Le bottigliette d'acqua e le borracce degli alunni devono essere identificabili con nome e cognome;
- I banchi devono rigorosamente essere mantenuti nella posizione in cui vengono trovati nelle aule. Sul pavimento sono presenti strisce adesive per ogni banco, che corrispondono alla posizione degli stessi;
- Gli ingressi e uscite devono avvenire in file ordinate, rispettando la distanza interpersonale e seguendo le indicazioni date dal personale scolastico e dalle frecce posizionate sul pavimento;
- Non è consentito usare asciugamani personali nei bagni, ma soltanto le salviette di carta usa e getta o i fazzolettini personali;
- I colloqui dei genitori con i docenti saranno generalmente concordati ed effettuati a distanza, previo appuntamento telefonico e/o via e-mail, tranne in casi eccezionali di particolare rilevanza;
- L'accesso alla segreteria e i contatti con il dirigente saranno garantiti solo previo appuntamento telefonico al numero **0965/685016** o tramite mail all'indirizzo [rcic84200v@istruzione.it](mailto:rcic84200v@istruzione.it).

### **Suggerimenti aggiuntivi per le famiglie di alunni con disabilità.**

- Per gli **studenti con disabilità certificata** ai sensi della Legge 104/92, nelle situazioni che potrebbero controindicare, anche temporaneamente, l'utilizzo di dispositivi di protezione individuale (mascherine, ecc.), la famiglia si rivolgerà alla Sanità (pediatra di libera scelta - PLS -, medico di medicina generale - MMG -, pediatra ospedaliero, neuropsichiatria infantile di riferimento) che in seguito a valutazione attesterà le limitazioni nell'utilizzo dei dispositivi di protezione. Tali attestazioni andranno consegnate dalla famiglia alla scuola.

- Se il proprio figlio non può utilizzare né mascherine né visiera trasparente, anche durante il movimento, abituarlo al fatto che le useranno le persone intorno a lui: docenti ed educatori. Il personale della scuola deve essere protetto dal contagio come ogni lavoratore.

### **Esigenze diverse**

- Se, nonostante l'organizzazione scolastica, il medico curante ritiene si debbano adottare provvedimenti speciali per il contenimento del rischio di contagio (ad esempio, per l'accesso ai locali scolastici, per uscire sul territorio, per gli intervalli, per la mensa, per l'educazione fisica, ...), occorre che questi vengano attestati e presentati alla scuola per concordare e organizzare quanto possibile secondo il principio di legittimo accomodamento .

### **Uso dei servizi igienici**

- Insegnare (se possibile) a disinfettare con i fazzolettini le maniglie delle porte, la superficie del water e i rubinetti prima di usarli e a disinfettarsi le mani subito dopo essere uscito dal bagno e prima di tornare in classe. Fermo restando la stretta sorveglianza e quindi l'igienizzazione da parte del personale ATA.

**A casa praticare e far praticare le corrette tecniche di lavaggio delle mani , soprattutto prima e dopo aver mangiato, starnutito o tossito o prima di applicare la mascherina.**

**IL DIRIGENTE SCOLASTICO**  
**Marisa G. Maisano**





Unione Europea



Istituto Comprensivo "Telesio"



MIUR

## ISTITUTO COMPrensIVO "B. TELESIO"

Via Modena S. Sperato, n. 1 - 89133 Reggio Calabria  
Codice Meccanografico: RCIC84200V - Tel. 0965/685016 - Fax 0965/672118  
Scuola Primaria: 8. Telesio - Ciraolo Scuola Secondaria di I grado E. Montalbetti  
Sito web: www.ictelesiomontalbettirc.gov.it

### AUTODICHIARAZIONE AI SENSI DEGLI ARTT. 46 E 47 D.P.R. N. 445/2000

Il sottoscritto \_\_\_\_\_, nato il \_\_\_/\_\_\_/\_\_\_

(prov. .... ) genitore dell'alunno \_\_\_\_\_

consapevole delle conseguenze penali previste in caso di dichiarazioni mendaci a pubblico ufficiale (art. 495 C.P.)

#### DICHIARA SOTTO LA PROPRIA RESPONSABILITÀ

- di essere a conoscenza delle disposizioni del DPCM 17/05/2020, art. 1, comma 1, lettera a, e di agire nel loro rispetto (\*)

#### In particolare dichiara che il proprio figlio

- non è stato sottoposto negli ultimi 14 giorni alla misura della quarantena o di isolamento domiciliare e di non essere stato in contatto negli ultimi 14 giorni con persone sottoposte ad analoghe misure
- non è attualmente positivo al Covid-19 e non è stato in contatto negli ultimi 14 giorni con persone risultate positive al Covid-19
- non ha e non ha avuto nei precedenti 3 giorni febbre superiore a 37,5 °C o altri sintomi da infezione respiratoria e di non essere stato in contatto negli ultimi 3 giorni con persone con tali sintomi

Il sottoscritto dichiara inoltre di essere a conoscenza che i dati personali forniti nella presente dichiarazione sono necessari per la tutela della salute propria e di tutte le altre persone presenti all'interno di questa struttura; pertanto presta il proprio esplicito e libero consenso al loro trattamento per le finalità di cui alle norme in materia di contenimento e gestione dell'emergenza da Covid-19.

- Il proprio consenso al trattamento dei dati personali contenuti nella presente dichiarazione.

Data \_\_\_\_\_

Firma \_\_\_\_\_

\*) DPCM 17/05/2020, art. 1

1. Allo scopo di contrastare e contenere il diffondersi del virus COVID-19 sull'intero territorio nazionale si applicano le seguenti misure: [...]

a) i soggetti con infezione respiratoria caratterizzata da febbre (maggiore di 37,5° C) devono rimanere presso il proprio domicilio, contattando il proprio medico curante; [...]



**Oggetto: delega al ritiro E/O uscita autonoma al termine o durante l'attività didattica a.s. 2021/22**

(da restituire firmata da entrambi i genitori al coordinatore di classe)

Noi sottoscritti, Genitore 1 \_\_\_\_\_

CF: \_\_\_\_\_ e Genitore 2 \_\_\_\_\_

CF \_\_\_\_\_, residenti in \_\_\_\_\_

\_\_\_\_\_ recapito tel \_\_\_\_\_

Cell: \_\_\_\_\_ esercenti la potestà genitoriale sull'alunno \_\_\_\_\_

frequentante, per l'a.s. 2021/22 la classe \_\_\_\_\_

della scuola dell'infanzia scuola primaria scuola secondaria di I grado

**Presenza visione:**

- degli artt. 2043, 2048 e 2047 del Codice Civile;
- dell'art. 61 della legge n. 312 11/07/1980
- dell'articolo 591 del C.P.;
- essendo consapevoli che l'incolumità dei minori è un bene giuridicamente indisponibile;

**DICHIARIAMO**

- € Di essere a conoscenza degli orari di lezione praticati in questa scuola e, conformemente con le vigenti disposizioni in materia di vigilanza su minori **di assumere direttamente o tramite persona da noi delegata la vigilanza sull'alunno/a sopra indicato/a** ritirandolo al termine delle lezioni al cancello/portone dell'edificio scolastico.
- di essere a conoscenza delle disposizioni organizzative messe in atto dall'istituzione scolastica, di condividerle e di accettare i criteri previsti per la vigilanza effettiva sui minori;
  - di essere a conoscenza del fatto che al termine delle lezioni e fuori dall'orario scolastico la vigilanza del minore autorizzato ricade per intero sulla famiglia esercente la patria potestà;

**CIO' PREMESSO**

**1) DELEGA AL RITIRO**

**DICHIARIAMO CHE**

- € al termine delle lezioni e **in caso di necessità di uscita durante l'orario scolastico,**
- € **SOLO in caso di necessità di uscita durante l'orario scolastico poiché al termine delle lezioni l'alunno esce in maniera autonoma (Segue richiesta di uscita autonoma)**
- deleghiamo le seguenti persone (max 3) liberando la Scuola da responsabilità nella custodia del minore. Si allega fotocopia del documento di riconoscimento di ciascun delegato (*da compilare-tutti- anche chi ha uscita autonoma in caso di necessità*)

Nome e Cognome	Parentela	Telefono	Documento

## 2) AUTORIZZAZIONE USCITA AUTONOMA (da compilare solo se interessati)

### PREMESSO:

- Che il proprio figlio/a correntemente si sposta autonomamente nel contesto urbano senza esser mai incorso/a in incidenti o problemi
- Che il proprio figlio/a ha manifestato maturità psicologica, autonomia e capacità di evitare situazioni a rischio.

### DICHIARIAMO

1) **Di assumere direttamente la responsabilità di consentire al termine delle lezioni giornaliere, l'uscita autonoma di nostro/a figlio/a dall'edificio scolastico.**

- 2) Di aver adeguatamente istruito la/il proprio figlio/a sul percorso e le cautele da seguire per raggiungere l'abitazione o il luogo a me indicato.
- 3) Di essere consapevoli delle responsabilità previste dal Codice Civile in tema di vigilanza sui minori e di sollevare il personale docente e non, il dirigente scolastico e la scuola tutta da ogni responsabilità connessa con gli obblighi di vigilanza sui minori a partire dal predetto termine.
- 4) Di informare tempestivamente la scuola qualora le condizioni di sicurezza abbiano a modificarsi o siano venute meno le condizioni che possano consentire l'uscita da scuola del minore;

5. **Sono a conoscenza inoltre che, come da Regolamento Scolastico, gli alunni verranno accompagnati all'uscita dagli insegnanti all'ora fissata per il termine delle lezioni. All'uscita da scuola il minore dovrà essere prelevato dal genitore, o da persona delegata, che dovrà sostare nelle aree destinate per essere visto dal docente addetto alla consegna.**

Poiché i docenti non sono tenuti alla sorveglianza oltre tale limite temporale (orari termine lezioni) e spaziale (uscita), ai genitori è richiesta la massima puntualità. Si precisa ancora che la scuola è responsabile dell'alunno dal suo ingresso e fino alla consegna ai genitori o loro delegati, esclusivamente all'interno dei locali (aule, corridoi, palestra, laboratori ecc...escluso il cortile antistante). **N.B. Limitatamente al periodo di emergenza per quanto riguarda la scuola primaria si precisa che la responsabilità docente è tale sino alla consegna dell'alunno agli esercenti la potestà genitoriale o suoi delegati.**

Per gli iscritti alla scuola dell'infanzia e alla scuola primaria le deleghe devono essere aggiornate annualmente. Per gli iscritti alla scuola secondaria di I grado la presente autorizzazione è valida sino alla conclusione del ciclo di studi, salvo eventuali variazioni che vanno segnalate tempestivamente

Reggio Calabria, \_\_\_\_\_

Firma dei delegati

DELEGATO 1 \_\_\_\_\_

DELEGATO 2 \_\_\_\_\_

DELRGATO 3 \_\_\_\_\_

**AUTORIZZAZIONE AL TRATTAMENTO DEI DATI PERSONALI** Il/i sottoscritto/i, autorizzano, ai sensi del Regolamento UE 2016/679 e del d.lgs. 10/08/2018 n. 101, il trattamento dei dati personali riportati sulla presente autorizzazione ai fini delle operazioni strettamente correlate all'attuazione dell'intervento richiesto.

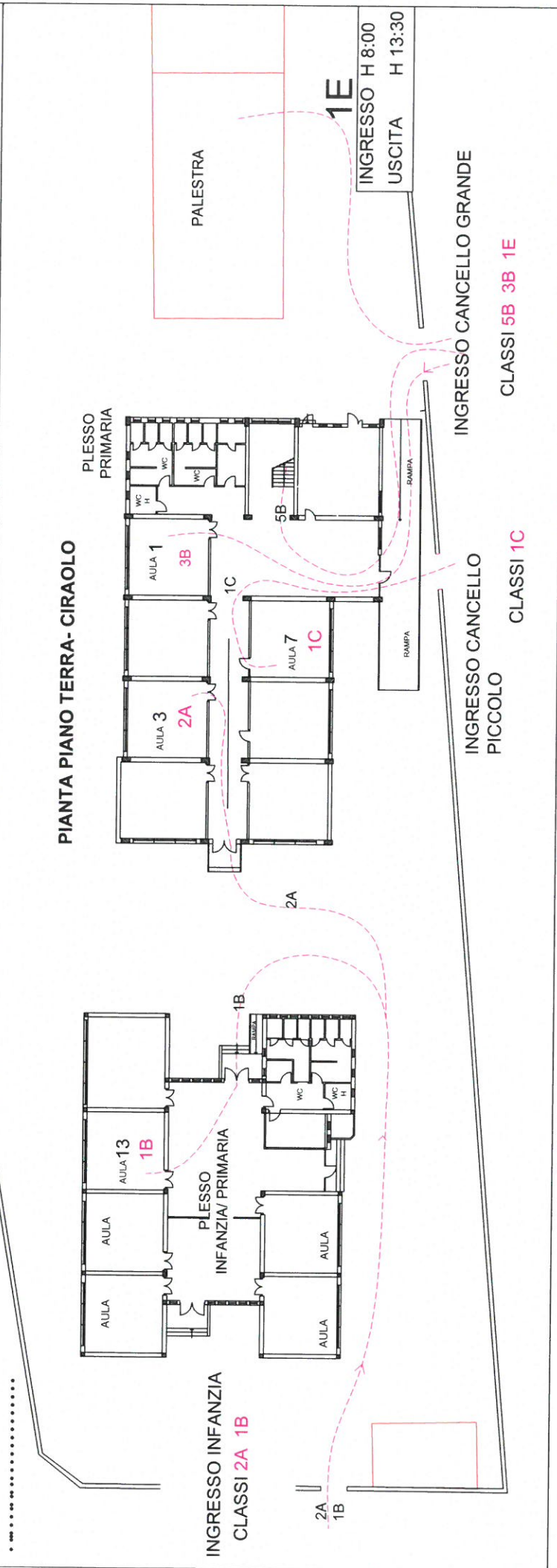
Data \_\_\_\_\_

Firma Genitore 1 \_\_\_\_\_

Firma Genitore 2 \_\_\_\_\_

**Si allega copia di validi documenti identificativi dei deleganti e dei delegati.** Firma leggibile del/i genitore/i o, in caso di mancanza, di chi esercita la responsabilità genitoriale. La firma deve essere apposta da entrambi i genitori ovvero dei tutori/affidatari

# PRIMARIA- PLESSO CIRAOLO INGRESSO 8:00- USCITA 13:25



# PRIMARIA- PLESSO CIRAOLO INGRESSO 8:00- USCITA 13:25

